

serie **ATC** series
Evolution Line

PER MACCHINE CON CAMBIO UTENSILE AUTOMATICO
DESIGNED FOR AUTOMATIC TOOL CHANGE MACHINES



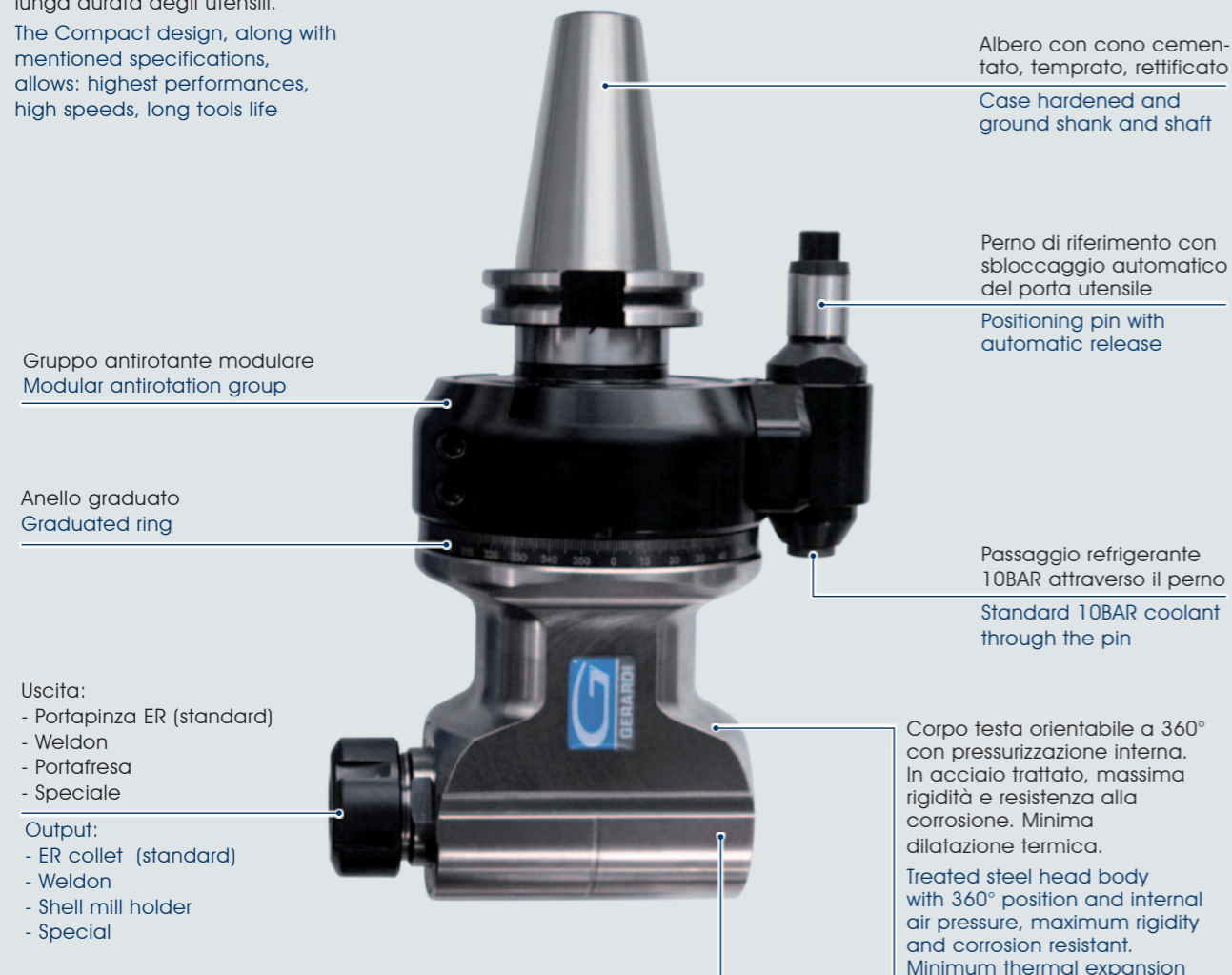
ATC

AUTOMATIC TOOL CHANGE

DESIGN

Il Design compatto, insieme alle specifiche descritte, consente: alte performances, elevate velocità, lunga durata degli utensili.

The Compact design, along with mentioned specifications, allows: highest performances, high speeds, long tools life



Albero con cono cementato, temprato, rettificato
Case hardened and ground shank and shaft

Perno di riferimento con sbloccaggio automatico del porta utensile
Positioning pin with automatic release

Gruppo antirotante modulare
Modular antirotation group

Anello graduato
Graduated ring

Passaggio refrigerante 10BAR attraverso il perno
Standard 10BAR coolant through the pin

Uscita:
- Portapinza ER (standard)
- Weldon
- Portafresa
- Speciale

Output:
- ER collet (standard)
- Weldon
- Shell mill holder
- Special

Corpo testa orientabile a 360° con pressurizzazione interna. In acciaio trattato, massima rigidità e resistenza alla corrosione. Minima dilatazione termica.
Treated steel head body with 360° position and internal air pressure, maximum rigidity and corrosion resistant. Minimum thermal expansion

CUSCINETTI - BEARINGS

Cuscinetti obliqui precaricati in classe di precisione ABEC7/9

Angular contact preloaded ball bearings of precision class ABEC7/9



Fascia lappata di precisione per un accurato allineamento
Precision/lapped surface for accurate alignment

INGRANAGGI - GEARS

Ingranaggi Gleason con evolvente rettificato: massime performances e minori vibrazioni

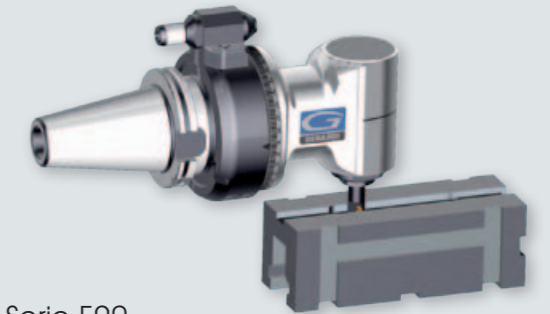
Gleason ground spiral bevel gears maximum performances and minimum vibration



STOP BLOCK con bussola cementata e guarnizione
with case hardened bushing and gasket



Serie SLIM - SLIM series
Ideali per Microlavorazioni in spazi ristretti.
Ideal for Micromachining in narrow spaces



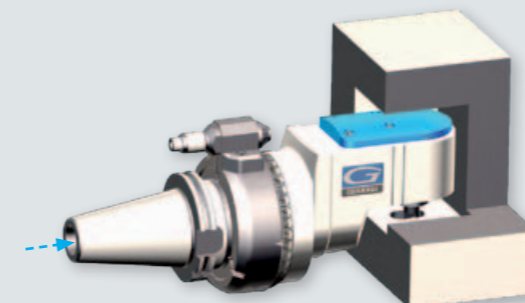
Serie F90 F90 series
Ideali per Fresatura, Foratura, Maschiatura a $\pm 90^\circ$
Ideal for milling, drilling, tapping at $\pm 90^\circ$



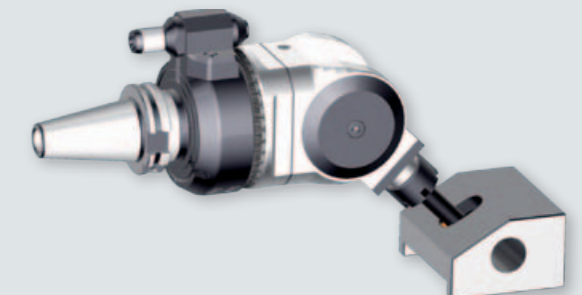
Serie F90L F90L series
Serie lunga per lavorazioni in profondità
Long series for machining at deep positions



Serie F90 10BAR F90 10BAR series
Con passaggio refrigerante dal perno, uscita utensile 10BAR
With coolant input from positioning Pin and output through the tool



Serie FR90 - FR90 series
Testa angolare disassata per lavorazioni in spazi ristretti con passaggio refrigerante dal cono, uscita utensile 70BAR
Offset series for machining in narrow spaces with coolant input directly from machine spindle and output through the tool at 70BAR



Serie FMU - Serie FMU
Uscita utensile ad angolo variabile $\pm 90^\circ$ per forature, maschiature e fresature inclinate
Adjustable output at $\pm 90^\circ$ for tilt drilling, milling and tapping